

BMW M5



С удовольствием  
за рулем



**НОВЫЙ BMW M5.**  
**НЕДОСЯГАЕМЫЙ.**



Вступление

## ДВА МИРА. ОДИН АВТОМОБИЛЬ.

Когда первоклассные технологии из мира автоспорта соединяются с элегантностью классического седана, на свет появляется выдающаяся сила. У этой силы есть свое имя: новый BMW M5.

Неважно, о чем идет речь: об умопомрачительной динамике благодаря двигателю мощностью 560 л.с или высшей степени эксклюзивности благодаря высококачественным материалам и первоклассной отделке – при создании пятого поколения BMW M5 разработчики пытались ни много ни мало превзойти самих себя. И компании M GmbH удалось это в очередной раз – еще более уверенно и последовательно, чем когда-либо.

Результат: автомобиль, созданный из лучшего, что есть в двух мирах.

Новый BMW M5.

➔ [www.bmw.ru](http://www.bmw.ru)

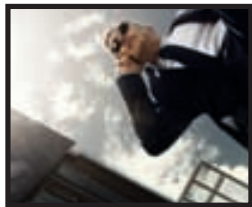
---

### Комплектация представленной модели: седан BMW M5

Двигатель:	V-образный двигатель M TwinPower Turbo	Цвет кузова:	синий Монте-Карло металллик
Мощность:	412 кВт (560 л.с.)	Обивка:	многофункциональные сиденья M-стиля из кожи Merino цвета Сильверстоун, вкл. отделку потолка алькантарой BMW Individual
Диски:	20-дюймовые легкосплавные Double Spoke 343 M, с разноразмерными шинами	Планки:	алюминий Trace

---

Информация по расходу топлива и выбросам CO<sub>2</sub>: страница 27.



// СЕДАН.  
СПОРТКАР.  
НИКАКИХ КОМПРОМИССОВ.

#### АТМОСФЕРА АВТОСПОРТА В ЭКСКЛЮЗИВНОЙ ИНТЕРПРЕТАЦИИ.

Сядьте в автомобиль и посмотрите. Уже первое впечатление подтверждает гармоничную взаимосвязь эксклюзивности и динамики. Возможно, причина заключается в эргономичном расположении особых для модели М органов управления или в технократичной элегантности декоративных

накладок М, подчеркивающих спортивную атмосферу. А может – в запахе первоклассной кожи. Сомнений не возникает: перед нами – уникальное сочетание роскоши и спортивности, которое превзойдет все Ваши ожидания.





// ВНУТРЕННЯЯ  
СИЛА.

**СЕДАН БИЗНЕС-КЛАССА  
ГОВОРИТ НА ЯЗЫКЕ  
СПОРТКАРА. ЛЕГКО.**

Презентабельная внешность – как в деловом квартале, так и на гоночной трассе. Плавные формы классического седана идеально сочетаются с характером бескомпромиссного атлета. Начиная с динамичной передней части, оптимизированных с точки зрения аэродинамики наружных зеркал заднего вида M и типичных для моделей M «жабр», взгляд скользит вдоль фактурных порогов и достигает мощной кормы автомобиля. В задней части спойлер M, диффузор для оптимизации аэродинамики, а также сдвоенные патрубки выхлопной системы создают соответствующий статусу образ. Таким образом язык форм нового M5 олицетворяет одно главное качество: независимость.



// ВАМ НЕ НУЖНО НИЧЕГО ДОКАЗЫВАТЬ. ВОТ ДОКАЗАТЕЛЬСТВО.

#### **ПЕРЕДНЯЯ ЧАСТЬ НОВОГО BMW M5 – ОЛИЦЕТВОРЕНИЕ СИЛЬНОГО ХАРАКТЕРА.**

Встреча лицом к лицу: передняя часть нового BMW M5, излучающая решительность, позволяет сразу же почувствовать, какой потенциал заключен в этом автомобиле. Большие воздухозаборники в оригинальном переднем фартуке обеспечивают охлаждающим воздухом высокомогущий силовой агрегат и составную тормозную систему. Широкая колея ходовой части M, нацеленной на максимальную динамику, скрывается за мощными колесными арками, в которые заключены опциональные

кованные легкосплавные диски M диаметром 20 дюймов. При этом эксклюзивное лакокрасочное покрытие M (синий Монте-Карло с эффектом металлик) расставляет экстравагантные акценты и подчеркивает атлетизм и эстетику внешнего облика новой модели. Подводя итог, заметим, что общее впечатление от внешности данного автомобиля не оставляет никаких сомнений в том, что он устанавливает собственные стандарты.

// НАСТОЯЩИЙ ЛИДЕР.

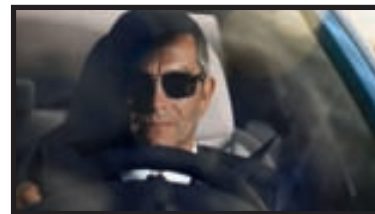
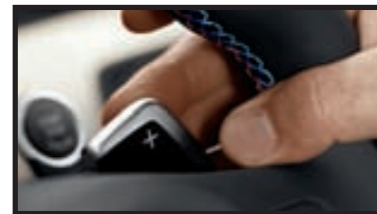


// ОТЛИЧНЫЙ ОТДЫХ  
ПОСЛЕ ТЯЖЕЛОЙ  
РАБОТЫ.

### ДИНАМИКА СПОРТКАРА – ПО ВАШЕМУ ЖЕЛАНИЮ.

Ситуации, выходящие за рамки нормы, требуют быстрых и, прежде всего, точных решений. Поэтому в салоне нового BMW M5 каждая деталь «заточена» под интуитивное управление и создана с прицелом на водителя. С помощью двух программируемых настроек M Drive Вы можете вырваться за пределы повседневности. Просто нажмите кнопку и настройте автомобиль в соответствии с Вашим настроением. После этого Вы сможете насладиться динамикой спорткара или максимальным комфортом, идеально подходящим для длительных поездок. Переключения семи передач трансмиссии M с двумя сцеплениями можно совершать с помощью подрулевых лепестков M – для еще более спортивных ощущений за рулем. Помимо этого в Вашем распоряжении находится опциональный цветной проекционный дисплей, специально адаптированный под специфику M, который обеспечивает еще больше удобства и безопасности, проецируя информацию, относящуюся к движению, и данные навигационной системы непосредственно на ветровое стекло. Также он обладает новой, эксклюзивной для BMW M5 возможностью индикации оптимальных моментов переключения передач. Таким образом, в любой ситуации Ваш взгляд направлен на самое главное: на дорогу.





// СИЛА ВСЕГДА БЫЛА ВЕСКИМ АРГУМЕНТОМ.

#### САМЫЕ ВЕСОМЫЕ АРГУМЕНТЫ В СВОЕМ КЛАССЕ.

Бескомпромиссная мощь выходит на улицы: восьмицилиндровый турбированный двигатель M TwinPower Turbo нового BMW M5, выдающий 680 Нм крутящего момента и 409 кВт (560 л.с.<sup>1</sup>), разгоняет автомобиль с нуля до ста километров в час за какие-то 4,5 секунды. Еще один впечатляющий факт: высокий крутящий момент, доступный в широчайшем диапазоне частоты вращения двигателя, обеспечивает умопомрачительные отклики на действия водителя. Экстремальная тяга поступает в Ваше распоряжение уже в момент первого прикосновения к педали акселератора и сопровождает Вас вплоть до «отсечки». При этом семиступенчатая коробка передач с двумя сцеплениями M обеспечивает непрерывный поток мощности – на процесс переключения уходят доли секунды, а поток тяги при этом не прерывается.

Высокоэффективная ходовая часть M выводит стабильность движения и управляемость автомобиля на высочайший уровень и обеспечивает водителю на руле великолепную обратную связь с дорогой. А благодаря новому активному дифференциалу M Вы непрерывно наслаждаетесь максимальной тягой, контролем над автомобилем и прежде всего ни с чем не сравнимым удовольствием за рулем. При этом составные тормоза не оставляют места компромиссу: они обеспечивают максимум безопасности и точности даже во время самых экстремальных замедлений. Благодаря системам BMW EfficientDynamics новый BMW M5 также обладает превосходным соотношением мощности и расхода топлива. Ведь для нас действует правило: непременным спутником высокой мощности должна быть эффективность.

<sup>1</sup> Информация по расходу топлива и выбросам CO<sub>2</sub>: страница 27.



// ВРЕМЯ – ЭТО ОСОБЕННАЯ  
ЦЕННОСТЬ. А УМЕНИЕ ИМ  
ПОЛЬЗОВАТЬСЯ – ОСОБЫЙ ДАР.

#### ВАШЕ ЛИЧНОЕ ПРОСТРАНСТВО.

Иногда возникает желание остановить время. В новом BMW M5 Вы сможете насладиться этой роскошью, не теряя при этом темпа. Экстравагантность этого автомобиля заключается также в его отличной приспособленности к повседневной эксплуатации: задняя часть салона впечатляет своим простором и высоким уровнем комфорта. Помимо этого опциональная система BMW ConnectedDrive обеспечивает практически безграничные возможности сетевого взаимодействия, чтобы

Вы всегда оставались на связи с внешним миром. Сообщения электронной почты, информация о встречах и последние новости – Вы будете всегда держать руку на пульсе времени. Таким образом новый BMW M5 предоставляет Вам весьма приятный выбор способа передвижения: езда в чистокровном спорткаре или поездки в элегантном седане бизнес-класса. Вне зависимости от принятого решения новый BMW M5 обеспечит Вам превосходство в любой ситуации.



# БИЗНЕС-ДЖЕТ.



**С совещания на гоночную трассу – такое возможно только вместе с BMW M5. Руководитель проектов BMW M Максимилиан Аме ездит на самом бескомпромиссном служебном автомобиле в мире. С ним состоялась беседа о заораживающем характере нового мощного седана.**

Уже в течение более 25 лет BMW M5 считается самым спортивным седаном в мире. В чем пятое поколение этого автомобиля превосходит своих предшественников?

**Аме:** Как и все модели M5, он представляет собой волка в овечьей шкуре. С одной стороны, это комфортабельный седан, а с другой – гоночный автомобиль с современным внешним видом и высокой эффективностью.

Что конкретно скрывается за этим словами? Наш новый двигатель V8 Twin Turbo, выдающий 560 л.с. при 6000–7200 оборотах коленчатого вала в минуту и 680 Нм крутящего момента. Это один из тех редких силовых агрегатов, которые совмещают два качества: турбонаддув и высокие обороты. Несмотря на высокую мощность, нам удалось добиться низких показателей среднего расхода топлива: 9,9 л/100 км. По сравнению с прошлой моделью ниже более чем на 30 процентов, несмотря на возросшую мощность. Этот показатель лучший среди всех конкурентов.

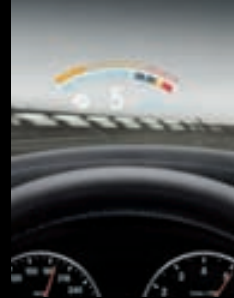
Что позволяет добиться таких результатов? Мы используем два идеально настроенных турбонагнетателя и специальный коллектор для оптимального отвода отработавших газов. Добавьте к этому высокоточный впрыск, изменяемый ход впускных клапанов и регулируемые распредвалы. Двигатель получился настолько мощным, что все имеющееся спереди пространство было отдано для радиаторов.

В чем особенности такой системы охлаждения? В этой сложной системе используется один горизонтальный масляный радиатор и два отдельных охладителя наддувочного воздуха. Мы используем один контур для низких температур, а другой – для высоких. Каждый ряд цилиндров охлаждается отдельно. Даже для электроники двигателя создается свой микроклимат.

Наряду с мощностью обладатели BMW M5 придают большое значение точному и «острому» рулю и высокой тяге. Что дает им новый BMW M5? Здесь мы делаем ставку на точное и чувствительное рулевое управление с гидравлическим усилителем. В сочетании с мощным задним приводом водитель получает идеальную обратную связь и высочайшую информативность руля. Новая блокировка дифференциала M усиливает тягу на задней оси и делает автомобиль более маневренным.

Блокировка дифференциала, устанавливавшаяся на прошлую модель, предоставляла преимущества в быстрых поворотах, на извилистых дорогах и при использовании всех резервов мощности. Чем лучше новая система? Активный дифференциал управляется электронной и действует с упреждением. Простая система задействовала блокировку, когда одно из колес задней оси начинало проскальзывать. Теперь как только водитель нажимает на педаль акселератора, а датчики фиксируют вероятность проскальзывания колес, дифференциал блокируется. Пробуксовка колес исключается. Движение становится более динамичным. И водитель это четко ощущает.

Какими еще преимуществами обладает блокировка заднего дифференциала? В нормальных условиях новая блокировка неактивна. И новый BMW M5 ведет себя еще более предсказуемо при резких замедлениях или спонтанных маневрах. Эти улучшения четко ощущались во время испытаний новой модели на гоночных трассах.



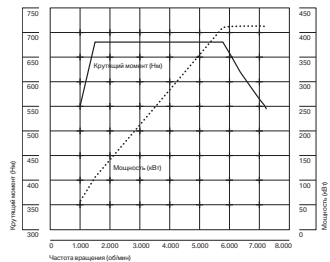
Опциональный проекционный дисплей BMW позволяет проецировать важную во время движения информацию на ветровое стекло и при желании также выводить показания индикатора ограничений скорости.

Вся техническая изощренность BMW M5 направлена на достижение незабываемых ощущений за рулем. Вы проехали на этом бескомпромиссном автомобиле уже много километров. Что Вас впечатляет больше всего?

Вся техническая составляющая, начиная с двигателя, коробки передач, электроннорегулируемых амортизаторов и заканчивая переработанной ходовой частью, создает уникальный характер этого автомобиля: идеальное сочетание бизнес-седана и спорткара. С одной стороны, Вы наслаждаетесь комфортом во время длительных путешествий, а с другой – можете пробудить в автомобиле зверя простым нажатием на кнопку. Такие переключения ощущаются с помощью двух кнопок M Drive на рулевом колесе. Водитель получает возможность настроить автомобиль в соответствии со своими предпочтениями. Все это создает ни с чем несравнимое чувство независимости и свободы.

## СОЧЕТАНИЕ СИЛЫ И ЭФФЕКТИВНОСТИ.

Характеристики, которые говорят сами за себя: 680 Нм, 560 л.с. (412 кВт), 4,4 секунды с 0 до 100 км/ч. Высокооборотный восьмицилиндровый двигатель M TwinPower Turbo позволяет новому BMW M5 добиться потрясающих характеристик мощности и разгонной динамики. Тяговое усилие, создаваемое высокомоощным силовым агрегатом, рождается из сочетания типичных для автомобилей M линейных характеристик набора мощности и максимальной отдачи двойного турбонаддува. Увеличенный охладитель наддувочного воздуха и запатентованная технология TwinScroll обеспечивают превосходную отзывчивость двигателя. Высокий крутящий момент находится в распоряжении водителя в широком диапазоне частоты вращения и обеспечивает уже после первого прикосновения к педали акселератора стремительное ускорение, которое сохраняется вплоть до красной зоны тахометра. Таким образом двигатель всегда охотно реагирует на нажатие педали акселератора. Благодаря системе Valvetronic и высокоточному впрыску этот силовой агрегат также устанавливает новые стандарты соотношения мощности и расхода топлива. В сочетании с системами BMW EfficientDynamics, например функцией Auto Start Stop и рекуперацией энергии торможения, создателям этого автомобиля удалось достичь среднего расхода топлива на уровне 9,9<sup>1</sup> литра на 100 км.



Крутящий момент доступен в широком диапазоне частоты вращения от 1500 до 5750 об/мин. Для постоянно высокой тяги и линейного набора мощности почти сразу после выхода за обороты холостого хода и вплоть до самых высоких показателей.



**Турбонаддув TwinScroll с общим выпускным коллектором для обоих рядов цилиндров:** Потoki отработавших газов каждого двух цилиндров, интервал между вспышками в которых составляет 360°, соединяются и направляются по отдельным каналам до попадания на турбинные колеса турбоагнетателя. Таким образом обеспечивается беспрепятственное движение потоков газа. Данная высокоэффективная концепция наддува обеспечивает оптимальную передачу энергии и, следовательно, самые быстрые отклики среди всех турбодвигателей мира.



<sup>1</sup> Информация по расходу топлива и выбросам CO<sub>2</sub>; страница 27.

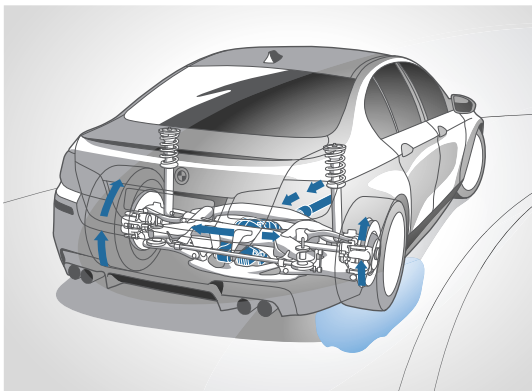
## РАЗРАБОТАН НА ГОНОЧНОЙ ТРАССЕ. СОЗДАН НА КАЖДЫЙ ДЕНЬ.

Для таких исключительных автомобилей, как новый BMW M5 не действуют обычные правила: будучи собственной разработкой подразделения M GmbH, этот автомобиль во всем следует философии M, объединяя высокую динамику и отличную приспособленность к повседневной эксплуатации в единое целое.

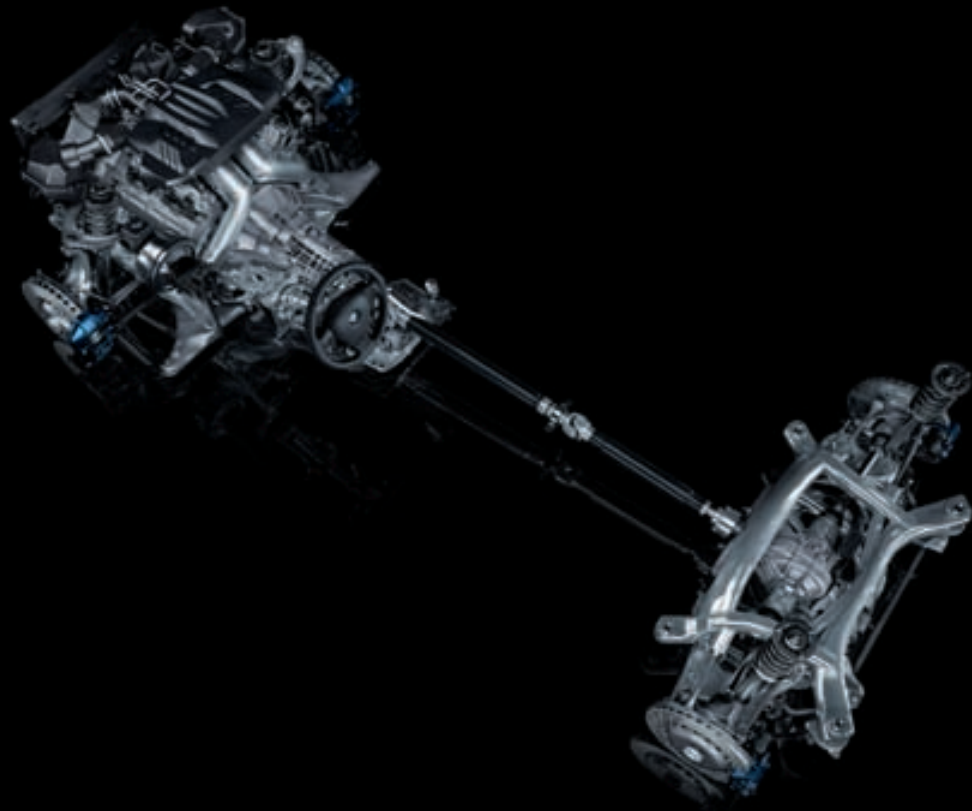
Чтобы соответствовать этим высоким требованиям, сложная высокоэффективная ходовая часть M была создана с нуля. Своим идеальным настройкам она обязана испытаниям на Северной петле Нюрбургринга – самом главном «испытательном стенде» для автомобилей M. Результат: максимум динамики и маневренности в сочетании с высочайшей точностью управления и послушностью автомобиля, что проявляется в чистом наслаждении движением.

Еще один невидимый, но очень важный элемент: активный дифференциал M на задней оси, впервые применяющийся для BMW M5. Он обеспечивает выдающиеся характеристики ускорения и гарантирует улучшенную тягу даже при очень быстром прохождении поворотов. Остальную работу выполняет система динамической регулировки жесткости амортизаторов, настраивая жесткость подвески по Вашему желанию. Вы можете использовать три режима: Comfort, Normal или Sport, которые позволят Вам по-новому взглянуть на каждый участок дороги. И в дополнение к этому Вы сможете вызывать из памяти предварительно запрограммированные настройки автомобиля с помощью кнопок M Drive, располагающихся на рулевом колесе и в любое время наслаждаться спортивным или комфортным движением. В Вашем распоряжении также находится режим M Dynamic, позволяющий получить удовольствие от максимального потенциала Вашего автомобиля при движении на пределе возможностей. При этом регулирующее воздействие системы стабилизации движения DSC используется только в самых критических ситуациях.

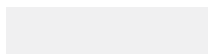
В этом режиме высокоэффективная ходовая часть M нового BMW M5 в сочетании с семиступенчатой коробкой передач с двумя сцеплениями M «выплескивают» всю мощь этого автомобиля на трассу. А благодаря составной тормозной системе Вы будете чувствовать восторг от тормозной мощности и надежности системы.



**Активный дифференциал M:** оптимизирует распределение тяги даже при экстремальных показателях поперечного ускорения или при движении по дороге с переменным коэффициентом сцепления. При этом данная система управляется электронным блоком, связанным с DSC, и обеспечивает интеллектуальное использование момента блокировки с упреждением – полностью независимо от разницы частоты вращения колес задней оси. Таким образом активный дифференциал превращает энергию двигателя в тягу практически без потерь, добываясь лучшей управляемости и маневренности.



## Цвета кузова.



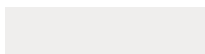
■ **Неметаллик 300**  
Белоснежный



■ **Металлик B05 Синий**  
Монте-Карло



□ **BMW Individual**



□ **BMW Individual**  
490 Белый бриллиант  
металлик



■ **Металлик 475 Черный**  
сапфир



■ **Металлик B41 Серый**  
Сингапур



□ **BMW Individual**  
X02 Черный цитрин металлик



□ **BMW Individual**  
490 Морозно-серый  
металлик



□ **BMW Individual**



■ **Металлик A17 Гавана**



□ **BMW Individual**  
S34 Черный азурит металлик



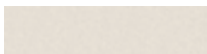
□ **BMW Individual**  
490 Морозно-серебристый  
металлик



□ **Потолок BMW Individual**  
776 Алькантара, антрацит



■ **Металлик A29 Сильверстоун**



□ **BMW Individual**  
X04 Лунный камень металлик



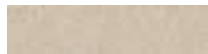
□ **Потолок BMW Individual**  
XD5 Алькантара,  
каменисто-серый



■ **Металлик A52 Серый**  
космос



□ **BMW Individual**  
X07 Серебристый амазонит  
металлик



□ **Потолок BMW Individual**  
XD5 Алькантара, платиновый



■ **Металлик A89 Синий**  
имперский с бриллиантовым  
эффектом



□ **BMW Individual**  
X08 Кварцевый металлик



□ **Потолок BMW Individual**  
XD5 Алькантара, цвет  
шампанского

## Цвета салона/ Потолок BMW Individual.

## Цвета обивки.



■ **Расширенная отделка кожей Merino** LKSW  
Черный



■ **Расширенная отделка кожей Merino** LKA9  
Сильверстоун



■ **Расширенная отделка кожей Merino** LKDA  
Оранжевый Сахир



□ **Цельная кожа Merino**  
X3SW Черный



□ **Цельная кожа Merino**  
X3A9 Сильверстоун



□ **Цельная кожа Merino**  
X3DA Оранжевый Сахир



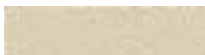
BMW Individual



□ **Кожа Merino**  
**BMW Individual**<sup>1</sup> ZAP8  
Графитовый



□ **Кожа Merino**  
**BMW Individual**<sup>1</sup> ZAP7  
Серый



□ **Кожа Merino**  
**BMW Individual**<sup>1</sup> ZAC8  
Платиновый



□ **Кожа Merino**  
**BMW Individual**<sup>1</sup> ZAP6  
Цвет шампанского



□ **Кожа Merino**  
**BMW Individual**<sup>1</sup> ZAWT  
Коричневый кооба

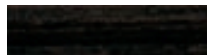
## Декоративные планки.



■ 4L9 Алюминий Trace



□ 4BN Узорчатый ясень,  
полированный, темный



□ 4CE Дерево Fineline  
антрацитового цвета



BMW Individual



□ **Декоративные планки**  
**BMW Individual** XE5 Платан,  
красно-коричневый, темный



□ **Декоративные планки**  
**BMW Individual** XE6  
Ореховое дерево,  
медово-коричневый



□ **Декоративные планки**  
**BMW Individual** XE7 Черный  
роляный лак

Обратите внимание, что с течением времени даже при аккуратном обращении на обивке могут появиться пятна, устранить которые будет невозможно. Подобные пятна могут появиться, в частности, в результате контакта с некачественно окрашенной одеждой.

На этих страницах представлены цвета и материалы для нового BMW M5 серии. Посмотрите, какой цвет Вам больше понравится, или сравните различные сочетания. Карточки с цветами должны дать Вам первое впечатление. Однако из опыта известно, что полиграфические краски не всегда могут точно передать оттенки цветов лакокрасочного покрытия и обивки. Поэтому мы рекомендуем Вам обсудить выбор цветов с Вашим официальным дилером BMW. Он покажет Вам образцы и поможет выполнить Ваши особые пожелания.

<sup>1</sup>Расширенная отделка тисненой кожей Merino BMW Individual включает передние и задние сиденья вместе с подголовниками, вставки в дверных панелях, центральную консоль, включая подлокотник, а также нижнюю часть передней панели.

<b>Безопасность</b>	<b>M5</b>
<b>Подушки безопасности:</b>	
– для водителя и переднего пассажира, для защиты головы спереди и сбоку (шторки), боковые на передних сиденьях	■
<b>Составные дисковые тормоза</b> , вентилируемые, перфорированные для всех колес	■
<b>Система DSC</b> , двухступенчатая, включая режим M Dynamic	■
<b>Индикатор давления в шинах</b>	□

<b>Наружный дизайн</b>	<b>M5</b>
<b>Боковые указатели поворота</b> с интегрированным логотипом M	■
<b>Задний спойлер M</b>	■

<b>Диски</b>	<b>M5</b>
<b>Диски:</b>	
– 19-дюймовые легкосплавные диски M Double Spoke 345 M с разноразмерными шинами	■
– 20-дюймовые кованые легкосплавные диски M Double Spoke 343 M с разноразм. шинами	□

<b>Дизайн салона</b>	<b>M5</b>
<b>Декоративные планки:</b>	
– алюминий Trase	■
<b>Обивка:</b>	
– расширенная отделка кожей Merino	■
– расширенная отделка кожей Merino BMW Individual	□
– полная отделка кожей Merino	□

<b>Двигатель и техника</b>	<b>M5</b>
<b>Выпускная система</b> , двухлопучная, со сдвоенными патрубками, хромированная	■
<b>Активный дифференциал M</b>	■
<b>Алюминиевая ходовая часть</b> с двухрычажной передней подвеской на амортизационных стойках, алюминиевой задней интегральной подвеской и особыми настройками M	■
<b>Функция Auto Start Stop</b>	■
<b>Двигатель BMW M TwinPower Turbo V8</b> с 4 клапанами на цилиндр, турбоагрегатами TwinScroll, высокоточным впрыском, системами Valvetronic и Double-VANOS	■
<b>Система рекуперации энергии торможения</b>	■
<b>Система динамической регулировки жесткости амортизаторов</b> с тремя программами (Comfort, Normal, Sport)	■
<b>Функция M Drive</b> , две отдельных настройки автомобиля, вызов функции и ее регулировка осуществляются двумя клавишами на руле	■
<b>Система Servotronic M</b>	■
<b>Коробка передач M</b> с двумя сцеплениями и <b>Driveline 7</b> -ступенчатая	■

<b>Системы помощи водителю</b>	<b>M5</b>
<b>Активная безопасность</b>	□
<b>Проекционный дисплей BMW</b> с дополнительными для моделей M возможностями индикации (динамический диапазон оборотов двигателя, индикация моментов переключения передач, индикация включенной передачи, скорость)	■
<b>Круиз-контроль</b> с функцией торможения	■
<b>Сигнализация аварийного сближения при парковке (PDC)</b> , передние и задние датчики	■

<b>Светотехника и обзорность</b>	<b>M5</b>
<b>Адаптивные поворотные фары</b> , вкл. боковой свет	■
<b>Система управления дальним светом</b>	■
<b>Датчик дождя</b> , вкл. управление ближним светом	■
<b>Биксеноновые фары</b> , включая автоматический корректор, четыре светящихся кольца (дневной и парковочный свет) и омыватели фар	■

<b>Салон</b>	<b>M5</b>
<b>Кожаное рулевое колесо M</b> с лепестками, многофункц., с двумя кнопками M Drive	■
<b>Сиденья:</b>	
– поясничная опора для передних сидений	□
– сиденья M с электроприводами регулировки спинки, продольного положения, высоты, подколленной опоры, вкл. угол наклона, и функцию памяти	■
– многофункциональное сиденье M, с дополнительной регулировкой верхнего сегмента спинки, ширины спинки и подколленной опоры, вкл. комфортные подголовники, поясничную опору, память для сиденья водителя и переднего пассажира	□
– обогрев передних сидений	■

<b>Комфорт и комплектация салона</b>	<b>M5</b>
<b>Климат-контроль</b> , четырехзонный	■
<b>Комфортный доступ</b> (для бесключевого отпирания автомобиля и запуска двигателя)	□

<b>Информационно-развлекательные системы и связь</b>	<b>M5</b>
<b>BMW ConnectedDrive – телематические услуги:</b>	
– BMW Assist	□
– BMW Online	□
– BMW TeleService	□
– доступ в Интернет	□
<b>Контрольный дисплей:</b>	
– 7-дюймовый	■
– 10,2-дюймовый (в сочетании с навигационной системой Professional)	□
<b>Контроллер</b> на центральной консоли, вкл. клавиши прямого выбора	■
<b>HiFi-система Professional</b> с 16 динамиками	□
<b>Навигационная система Business</b> с 7-дюймовым контрольным дисплеем	□
<b>Навигационная система Professional</b> с 10,2-дюймовым контрольным дисплеем, функцией SplitScreen, с жестким диском для данных навигации и жестким диском 12 Гб для аудиофайлов	□
<b>Радио/аудиосистемы:</b>	
– радиоприемник BMW Professional с CD-дисководом, двойным тюнером и декодером MP3	■
– USB-аудиоинтерфейс, с функцией индикации обложки альбома	□
<b>Телефон:</b>	
– подготовка к установке мобильного телефона Business с интерфейсом Bluetooth®	□

Технические данные		M5
<b>Масса</b>		
Собственная масса по EUP <sup>1</sup>	кг	1945
Допустимая полная масса	кг	2410
Полезная нагрузка	кг	540
<b>Двигатель<sup>4,5</sup></b>		
Цилиндры/клапаны		8/4
Рабочий объем	см <sup>3</sup>	4395
Ход поршня/диаметр цилиндра	мм	88,3/89,0
Мощность/частота вращения	кВт/об/мин	412/ 6000–7000
	(л.с./об/мин)	(560/ 6000–7000)
Макс. крутящий момент/частота вращения	Нм/об/мин	680/ 1500–5750
Степень сжатия	:1	10,0
<b>Ходовые качества</b>		
Максимальная скорость	км/ч	250 <sup>3</sup>
Разгон 0–100 км/ч	с	4,4
<b>Расход топлива<sup>4,5</sup></b>		
В городе	л/100 км	14,0
За городом	л/100 км	7,6
В среднем	л/100 км	9,9
Выбросы CO <sub>2</sub>	г/км	232
Вместимость бака	л	80

<sup>1</sup> Информацию по рекомендуемым устройствам Вы найдете на сайте [www.bmw.com/bluetooth](http://www.bmw.com/bluetooth)

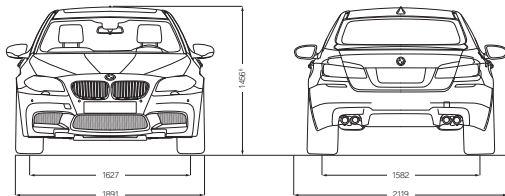
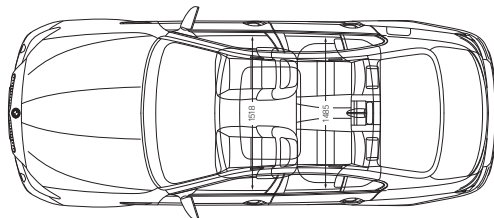
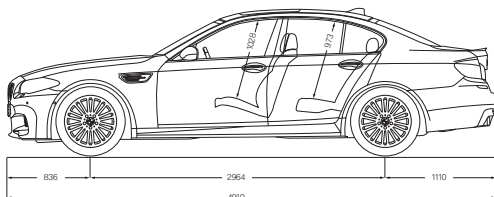
<sup>2</sup> В указанное значение включены 90-процентная заправка топливного бака, а также 68 кг для массы водителя и 7 кг для багажа. Показатель собственной массы относится к автомобилю в базовой комплектации. Установка на автомобиль элементов дополнительного оборудования ведет к увеличению данного показателя.

<sup>3</sup> Ограничена электронной.

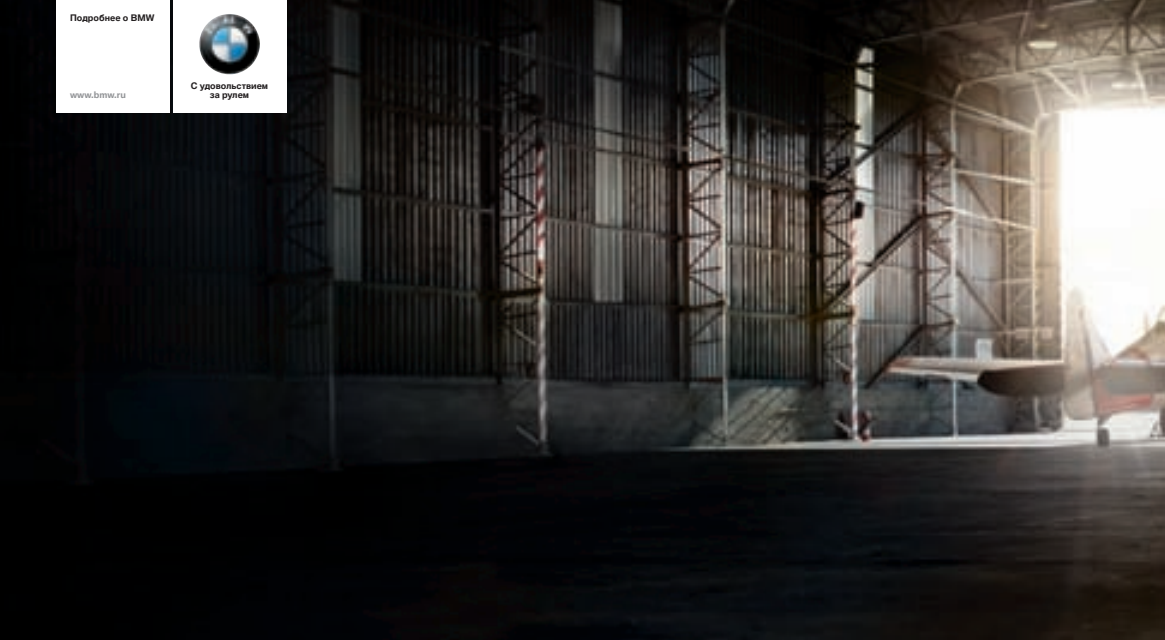
<sup>4</sup> Двигатель предназначен для использования топлива с октановым числом 98 или выше. Допускается использование бензина с октановым числом 91. При этом возможно небольшое снижение мощности.

<sup>5</sup> Двигатель удовлетворяет требованиям стандарта Евро-5. В качестве основы для измерения расхода топлива служит принятый ЕСЕ цикл движения (93/116/EG), состоящий на 1/3 из движения в городском цикле и на 2/3 из движения по загородным дорогам (рассчитывается по пробегу). Дополнительно измеряются выбросы CO<sub>2</sub>. Расход топлива рассчитан для автомобилей в базовой комплектации. Показатели расхода топлива и выбросов CO<sub>2</sub> могут изменяться в зависимости от выбранных размеров дисков и шин. Более подробная информация доступна в прайс-листе.

<sup>6</sup> С плаванием на крыше высота составляет 1467 мм.



Все размеры на чертежах указаны в миллиметрах. Вместимость багажника 520 литров.



В данном флаере представлены модели, элементы оснащения и возможности конфигурации (базовая комплектация и дополнительное оборудование), которые предлагаются BMW AG для рынка Германии. Для других стран возможны отклонения от описанных в данной брошюре элементов оснащения и возможностей конфигурации, касающиеся базовых комплектаций и дополнительного оборудования отдельных моделей. Вы можете проконсультироваться у ближайшего официального дилера BMW об отличиях предлагаемых для других рынков автомобилей. Фирма оставляет за собой право на внесение изменений в конструкцию и комплектацию автомобилей, а также право на ошибку.

© BMW AG, Мюнхен, Германия. Перепечатка, полная или частичная, допускается только с письменного разрешения BMW AG, Мюнхен.

**BMW recommends**  **EDGE**

111 015 230 87 2 2011 VB. Printed in Germany 2011.

